

Nihâvend Şarkı

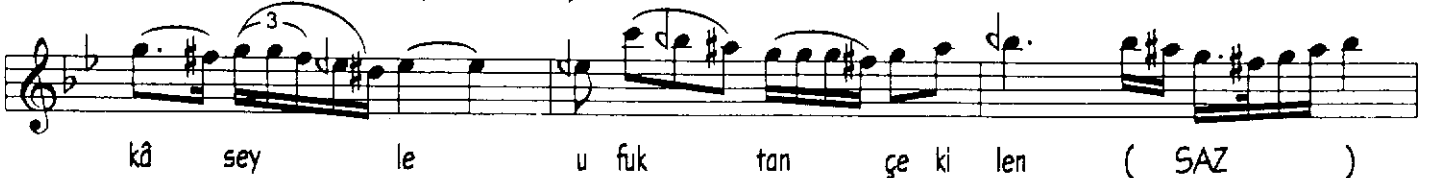
Güfte : Yahyâ Kemâlî Beyatlı

Beste : Tefîk Soyata

Düyek

2 1 1 6 3

Gît bu mevsimde gurup vakti Cihangir'den bak



Ni ce yüz bin se ne dir şar kın ı şık mî
mā n (SAZ) Böy le mā mûr e der et tik çe ha yâl
Üs klî da n (SAZ) O i lâ tın
bû tûn il hâ mî fa kat â ni dir (SAZ)
Bu a teş ten ya ra tıl mış ya pı
lar fâ ni dir (SAZ) Kay bo lur
hep si de bir an da ka rar mak la ba
tı (SAZ) Az sî rer ger çî fa klr Üs
klî da rın sal ta na tı (SON)

Gît bu mevsimde gurup vakti Cihangir'den bak.
Bir zaman kendini karşındaki rüyâya bırak..
Başkadır çünkü bu akşam bütün akşamlardan.
Güneşin vehmi saraylar yaratır camlardan.
Mest olup içtiği altın şarabın zevkinden.
Elde bir kırmızı kâseyle ufuktan çekilen.

Nice yüzbin senedir şarkın ılık mîmânı
Böyle māmûr eder ettikçe hayâl Üsküdarı.
O ilâhın bütün ilhâmı fakat ânîdir
Bu ateşten yaratılmış yapılar fânîdir.
Kaybolur hepside bir anda kararmakla batı
Az sürer gerçî fakir Üsküdarın saltanatı

Vezni : Fâ i lâ tûn / fe i lâ tûn / fe i lâ tûn / fâ lûn

(Fe i lâ tûn)

(fe i lûn)